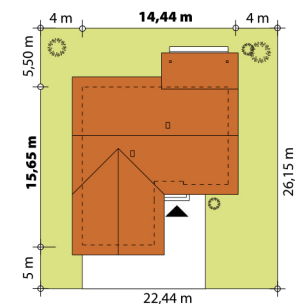
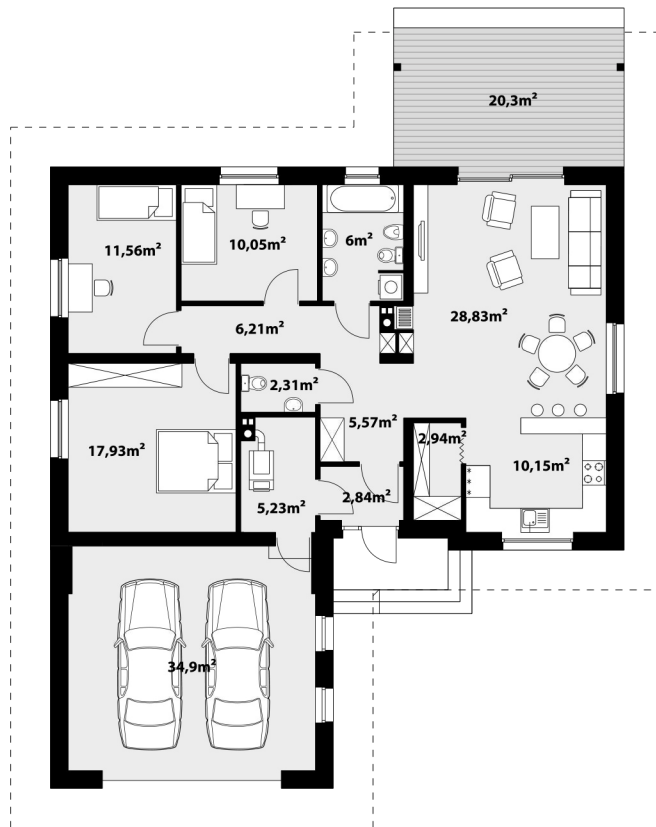


109,62 m<sup>2</sup>

АБРА 2



Одноэтажный дом с гаражом на 2 машины, предназначен для семьи из 3-4 человек. Главный вход запроектирован через отапливаемый тамбур. Рядом расположены небольшой гостевой санузел и топчанная. Дневная зона состоит из гостиной, обеденной зоны и с кладовой. Из гостиной имеется выход на крытую террасу. Также на этаже находятся 3 спальни и ванная комната. Простая функциональная форма здания делает дом недорогим в реализации и обслуживании.



## ТЕХНОЛОГИЯ СТРОИТЕЛЬСТВА

Фундамент: ленточный

Материал стен: керамические блоки

Перекрытие: железобетонное

Кровля: керамическая черепица

## ХАРАКТЕРИСТИКИ ПРОЕКТА

Площадь дома.....109,62 м<sup>2</sup>

Площадь гаража.....34,84 м<sup>2</sup>

Этажность.....одноэтажный

Количество спален.....3

Количество санузлов.....2

Гараж.....2 авто



АБРА, АБРА 2, АБРА 4

