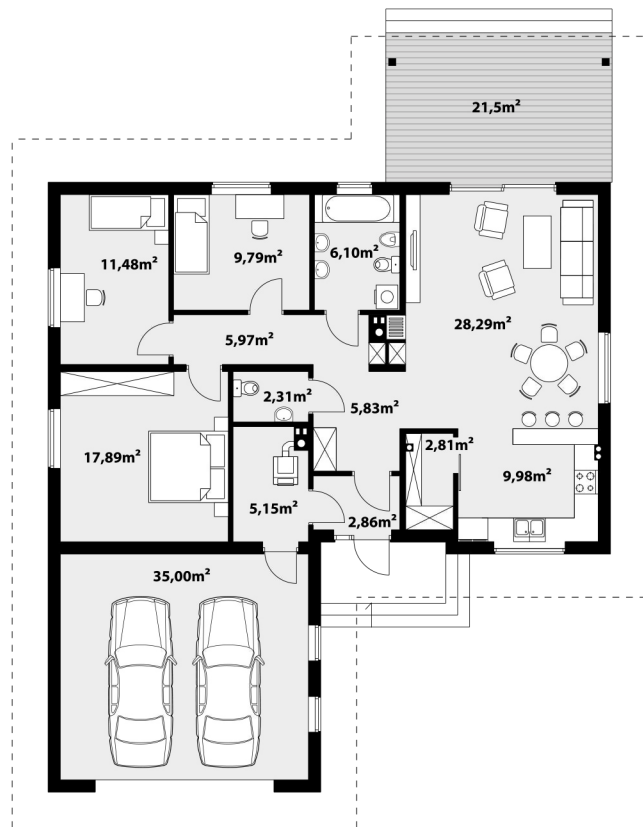
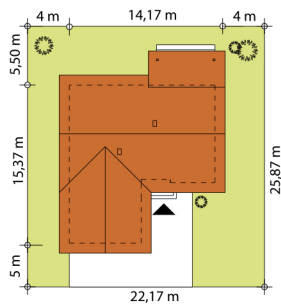




Одноэтажный дом с гаражом на 2 машины для семьи из 3-4 человек. Рядом с отопляемым тамбуром расположены небольшой гостевой санузел и топочная. Дневная зона состоит из гостиной с камином, обеденной зоны и кухни с кладовой. Из гостиной имеется выход на крытую террасу. Также на первом этаже находятся 3 спальни и ванная комната. Простая функциональная форма здания делают дом недорогим в реализации и обслуживании.



### ТЕХНОЛОГИЯ СТРОИТЕЛЬСТВА

Фундамент: ленточный  
 Материал стен: деревянный каркас  
 Перекрытие: деревянные балки  
 Кровля: керамическая черепица

### ХАРАКТЕРИСТИКИ ПРОЕКТА

Площадь дома.....108,46 м<sup>2</sup>  
 Площадь гаража.....35 м<sup>2</sup>  
 Этажность.....одноэтажный  
 Гараж.....2 авто  
 Количество спален.....3  
 Количество санузлов.....2



# АБРА, АБРА 2, АБРА 4

