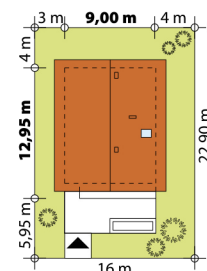
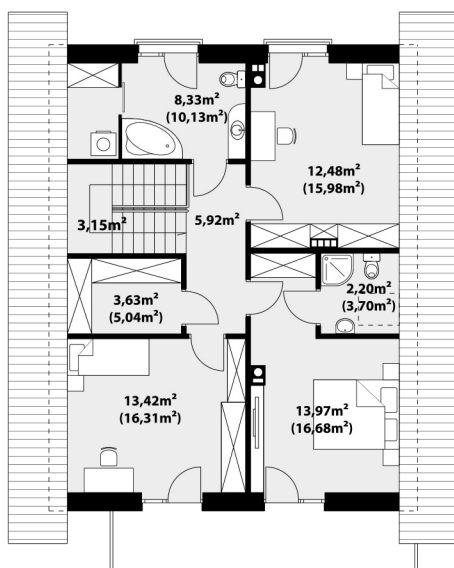
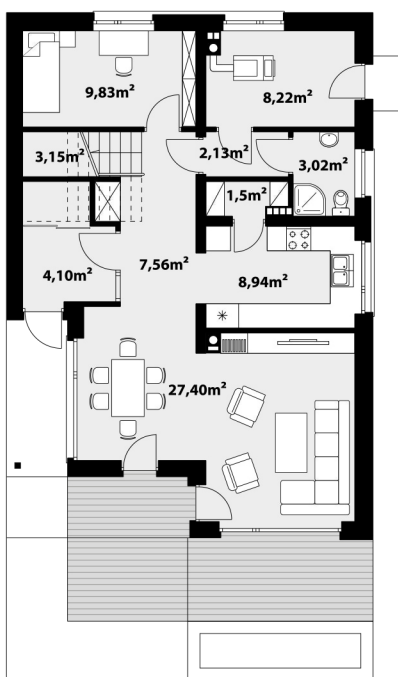


138,95 m²

APEC



Дом с мансардным этажом на семью из 4-5 человек. Дневная зона состоит из просторной гостиной с камином, обеденной зоны и кухни с кладовой. Из гостиной имеется выход на большую крытую террасу с прекрасным видом на сад. Также на первом этаже находится жилая комната, небольшой санузел и топочная с отдельным входом со двора. На мансардном этаже находятся три спальни, в одной из которых имеется ванная и гардеробная. Из двух комнат есть выход на балкон. Также на этаже расположены общий санузел, прачечная и вместительная гардеробная. Этот дом идеально подойдёт для небольшого узкого участка. Простую прямоугольную форму здания разнообразит и придаст индивидуальность интересная терраса с внешнего фасада дома.



ТЕХНОЛОГИЯ СТРОИТЕЛЬСТВА

Фундамент: ленточный
 Материал стен: керамические блоки
 Перекрытие: железобетонное
 Кровля: керамическая черепица

ХАРАКТЕРИСТИКИ ПРОЕКТА

Площадь дома.....138,95 м²
 Этажность.....с мансардой
 Количество спален.....4
 Количество санузлов.....3

