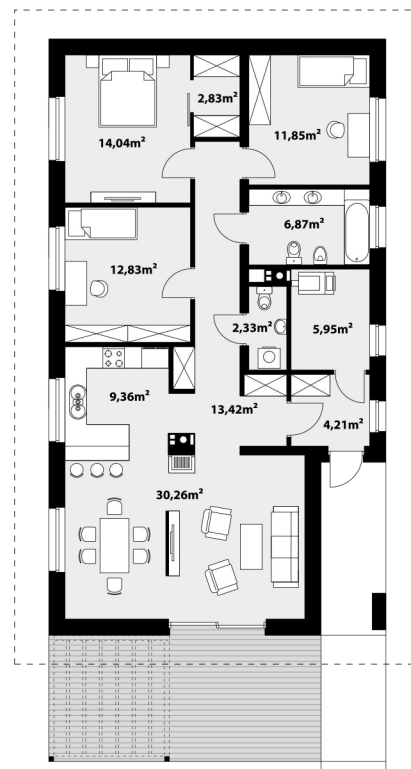
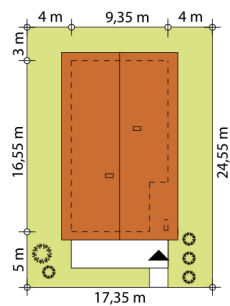




Небольшой одноэтажный дом, предназначен для семьи из 3-4 человек. Дневную зону создает гостиная с камином, кухня и большая столовая. Из гостиной зоны имеется выход на уютную крытую террасу. Кроме того, в доме есть небольшой гостевой санузел и топочная. В спальняной зоне находятся 2 комнаты и просторная главная спальня с личной гардеробной, а так же большая ванная комната. Благодаря простой прямоугольной форме здания, этот дом можно разместить на узком участке, а необычная терраса с внешнего фасада придаёт дому индивидуальность и оригинальность.



ТЕХНОЛОГИЯ СТРОИТЕЛЬСТВА

- Фундамент: ленточный
- Материал стен: керамические блоки
- Перекрытие: железобетонное
- Кровля: керамическая черепица

ХАРАКТЕРИСТИКИ ПРОЕКТА

- Площадь дома.....113,95 м²
- Этажность.....одноэтажный
- Количество спален.....3
- Количество санузлов.....2



БОНО, БОНО (КАРКАС)



