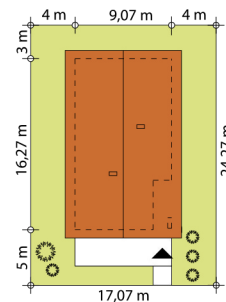
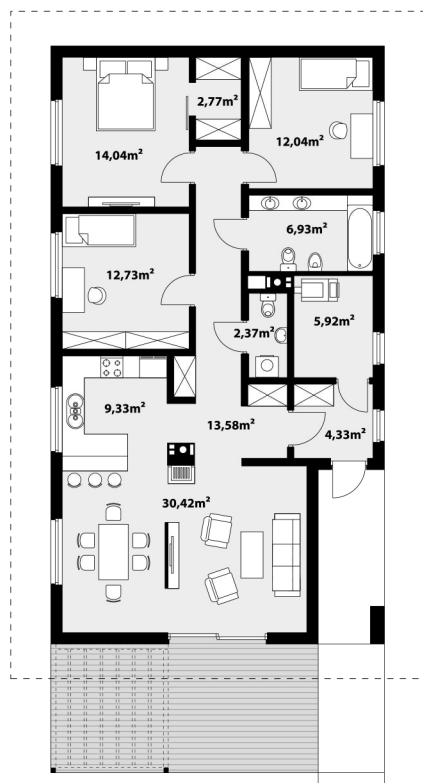


114,46 m²

БОНО (КАРКАС)



Небольшой одноэтажный дом, предназначен для семьи из 3-4 человек. Дневную зону создает гостиная с камином, кухня и большая столовая. Из гостиной зоны имеется выход на уютную крытую террасу. В доме есть небольшой гостевой санузел и топочная. В спальняной зоне находятся две жилые комнаты и просторная главная спальня с личной гардеробной, а так же большая ванная комната. Благодаря простой прямоугольной форме здания, этот дом можно разместить на узком участке, а необычная терраса с внешнего фасада придаёт дому индивидуальность и оригинальность.



ТЕХНОЛОГИЯ СТРОИТЕЛЬСТВА

Фундамент: ленточный
 Материал стен: деревянный каркас
 Перекрытие: деревянные балки
 Кровля: керамическая черепица

ХАРАКТЕРИСТИКИ ПРОЕКТА

Площадь дома.....114,46 м²
 Этажность.....одноэтажный
 Количество спален.....3
 Количество санузлов.....2



БОНО, БОНО (КАРКАС)



