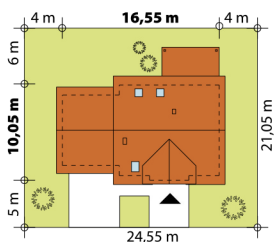
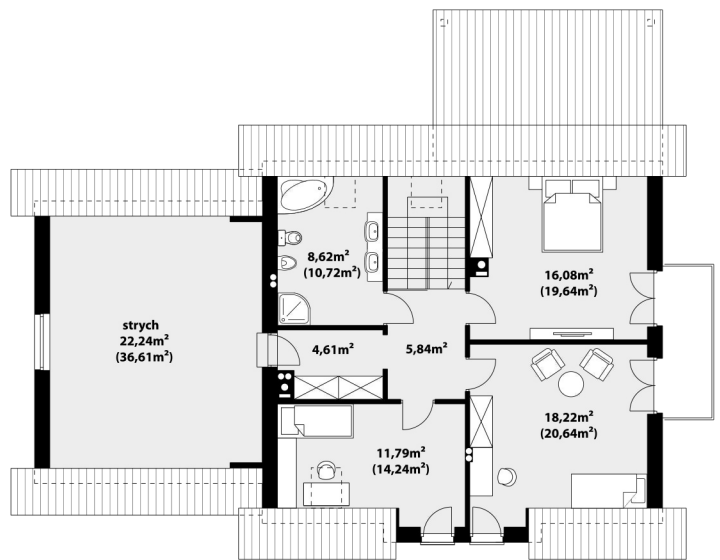


143,32 м² БРУНО 2



Дом для семьи из 4-6 человек, с жилой мансардной и гаражом на 2 автомобиля. На первом этаже расположена дневная зона: гостиная с камином, столовая и просторная кухня. Также на первом этаже находятся санузел, топочная с выходом в гараж и жилая комната. На втором этаже находятся 3 большие спальни и ванная комната. Из двух комнат имеется выход на общий балкон с видом на сад. Просторное помещение над гаражом можно использовать как спортзал, игровую комнату и т.д. Этот дом впечатляет своей элегантностью и вниманием к удобству и комфорту его обитателей.



ТЕХНОЛОГИЯ СТРОИТЕЛЬСТВА

Фундамент: ленточный
 Материал стен: керамические блоки
 Перекрытие: железобетонное
 Кровля: керамическая черепица

ХАРАКТЕРИСТИКИ ПРОЕКТА

Площадь дома.....143,32 м²
 Площадь гаража.....37,20 м²
 Этажность.....с мансардой
 Гараж.....2 авто
 Количество спален.....4
 Количество санузлов.....2



БРУНО, БРУНО 2, БРУНО 3



