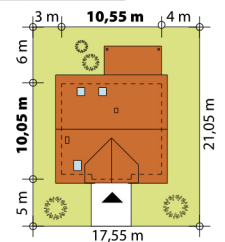
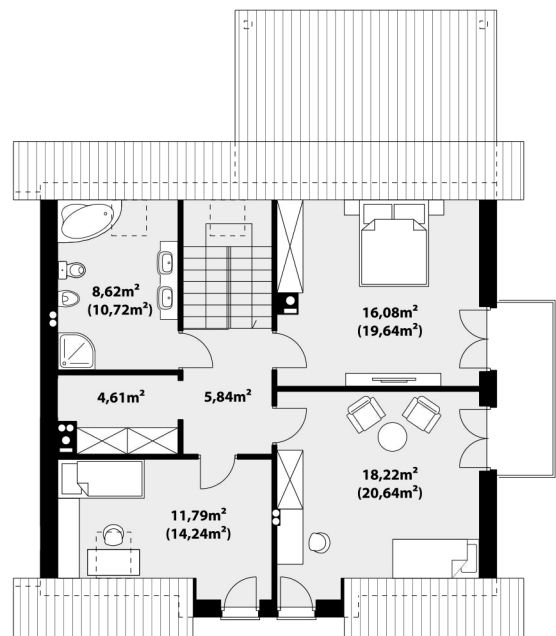
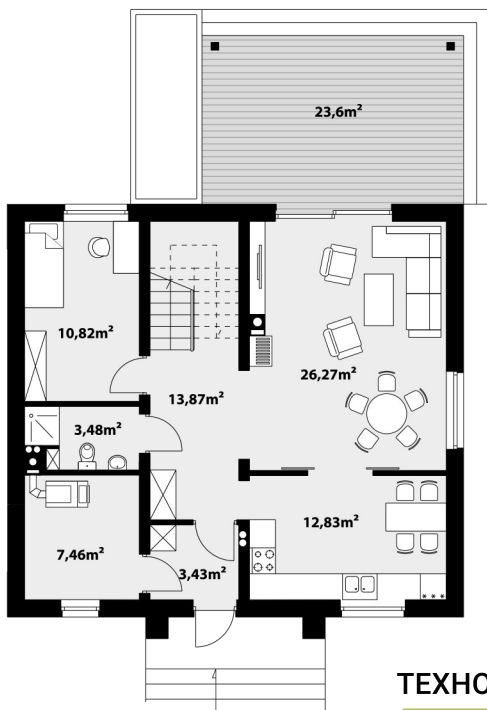




Дом с жилой мансардой для семьи из 4-6 человек. На первом этаже расположена дневная зона: гостиная с камином, столовая и просторная кухня. Также на первом этаже находятся санузел, топочная с выходом в гараж и жилая комната. На втором этаже находится спальная зона, которая состоит из 3 больших спален, и удобной ванной комнаты. Из двух комнат имеется выход на общий балкон с видом на сад. Этот дом впечатляет своей элегантностью и вниманием к удобству и комфорту его обитателей.

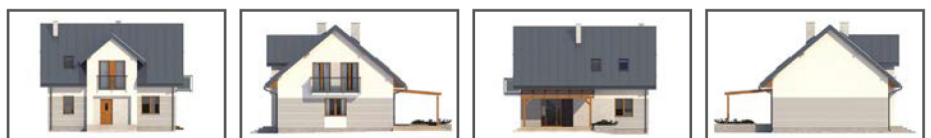


ХАРАКТЕРИСТИКИ ПРОЕКТА

- Площадь дома.....143,32 м2
- Этажность.....с мансардой
- Количество спален.....4
- Количество санузлов.....2

ТЕХНОЛОГИЯ СТРОИТЕЛЬСТВА

- Фундамент: ленточный
- Материал стен: керамические блоки
- Перекрытие: железобетонное
- Кровля: керамическая черепица



БРУНО, БРУНО 2, БРУНО 3



