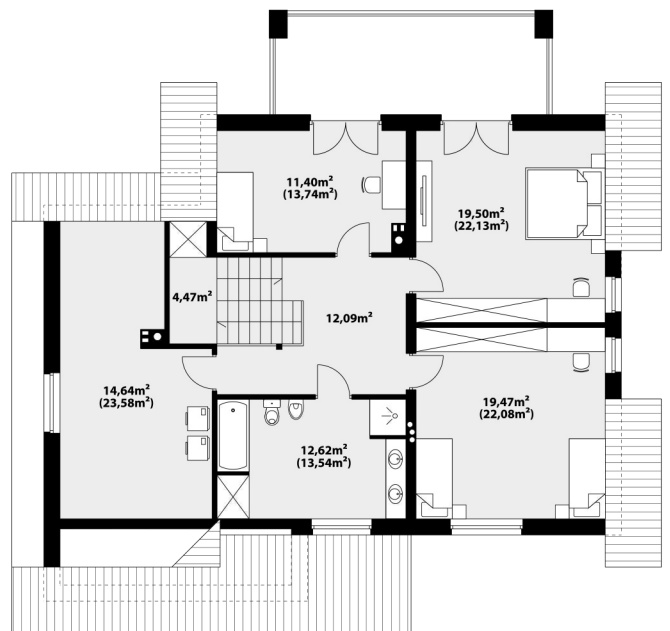
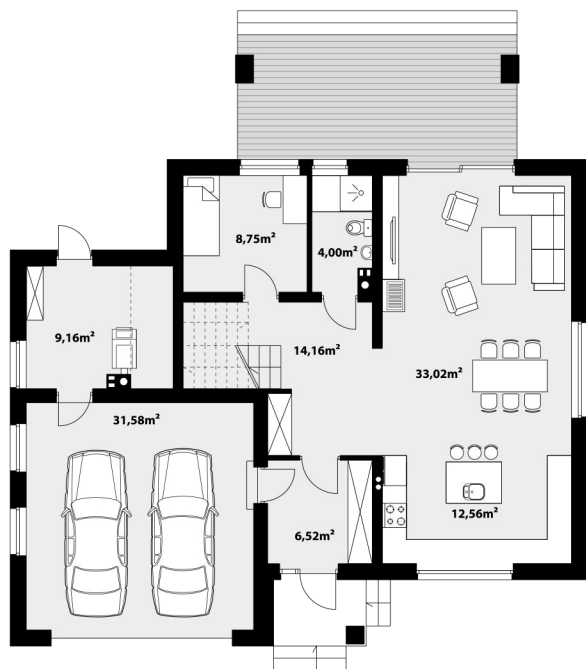




Дом с жилой мансардой, с гаражом на 2 автомобиля, для семьи из 4-6 человек. Пространство дома поделено на 2 зоны: на первом этаже находится дневная зона: гостиная с камином, кухня и столовая. Также здесь размещены жилая комната, ванная, топочная с входом из гаража и сада. Тамбур и прихожая оснащены вместительными шкафами. Спальная зона расположена на мансардном этаже и состоит из 3 комнат, 2 из которых имеют выход на балкон, и удобной ванной комнаты. Также имеется большое чердачное помещение. Это современный дом с хорошо организованной функциональной планировкой.

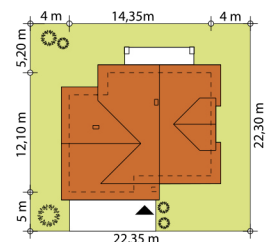


ХАРАКТЕРИСТИКИ ПРОЕКТА

Площадь дома.....182,36 м²
 Площадь гаража.....31,58 м²
 Этажность.....с мансардой
 Гараж.....2 авто
 Количество спален.....4
 Количество санузлов.....2

ТЕХНОЛОГИЯ СТРОИТЕЛЬСТВА

Фундамент: ленточный
 Материал стен: керамические блоки
 Перекрытие: железобетонное
 Кровля: керамическая черепица





ДОРИАН

