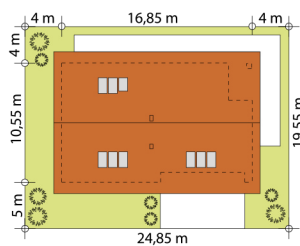
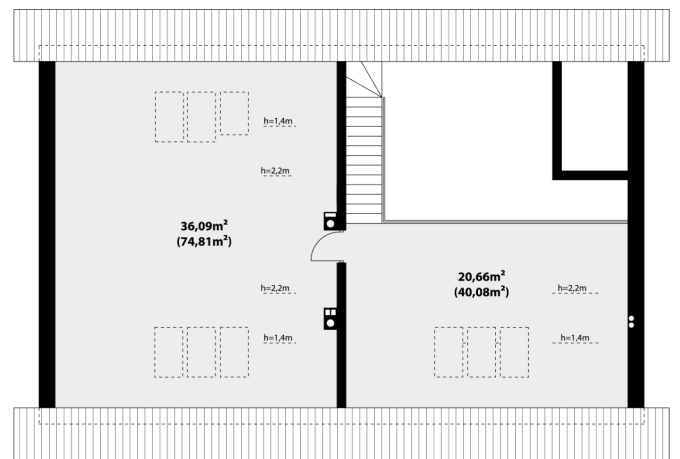


187,85 m<sup>2</sup> ЭНДО 3



Дом с жилой мансардой для семьи из 3-4 человек. Главное помещение дневной зоны – двухсветная гостиная с камином. Столовая и кухня с кладовой отделены от гостиной легкой «парящей» перегородкой, что обеспечивает их комфортное использование. Спальная зона состоит из 3 спален и просторной ванной комнаты. Мансардный этаж состоит из 2 просторных помещений. Преимущество проекта – сочетание элегантного современного стиля отделки с применением благородных натуральных материалов и классической компоновкой помещений, а также неоспоримый плюс-это огромное количество естественного света и простора.



### ТЕХНОЛОГИЯ СТРОИТЕЛЬСТВА

Фундамент: ленточный  
 Материал стен: керамические блоки  
 Перекрытие: железобетонное  
 Кровля: керамическая черепица

### ХАРАКТЕРИСТИКИ ПРОЕКТА

Площадь дома.....187,85 м<sup>2</sup>  
 Этажность.....с мансардой  
 Количество спален.....3  
 Количество санузлов.....2





