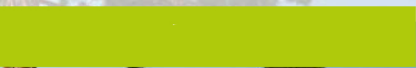
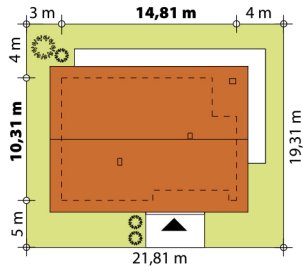
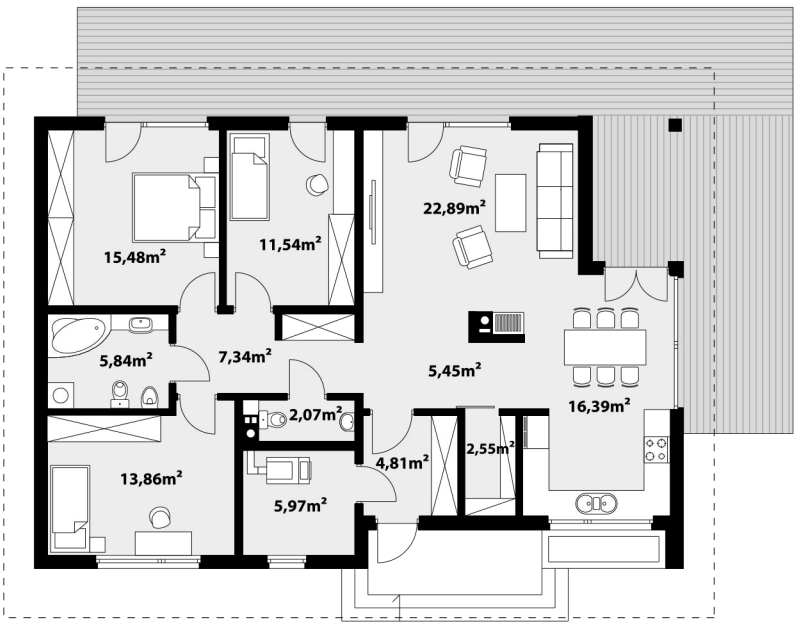


114,19 m² ЭНДО (КАРКАС)



Этот удобный, функциональный одноэтажный дом обеспечивает оптимальный комфорт семье из 3-4 человек. Просторная дневная зона включает в себя большую гостиную с камином, кухню с вместительной кладовой, гостевой санузел и столовую с выходом на террасу и в сад через огромные остекления. Спальная зона состоит из 3 комфортабельных спален, две из которых имеют выход на террасу, и просторной ванной комнаты. Также в доме есть топочная с входом из отопляемого тамбура, в котором размещён большой встроенный шкаф для верхней одежды. Преимущество проекта – сочетание элегантного современного стиля отделки с применением благородных натуральных материалов и классической компоновкой помещений.



ТЕХНОЛОГИЯ СТРОИТЕЛЬСТВА

- Фундамент: ленточный
- Материал стен: деревянный каркас
- Перекрытие: деревянные балки
- Кровля: керамическая черепица

ХАРАКТЕРИСТИКИ ПРОЕКТА

- Площадь дома.....114,19 м²
- Этажность.....одноэтажный
- Количество спален.....3
- Количество санузлов.....2



ЭНДО, ЭНДО (КАРКАС), ЭНДО 2, ЭНДО 2 (КАРКАС), ЭРГО

