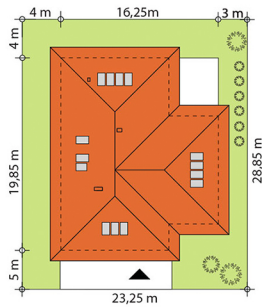




Современный дом с жилым мансардным этажом и с гаражом на 2 автомобиля, предназначен для семьи из 4-8 человек. Около отопляемого тамбура размещена просторная гардеробная для верхней одежды. Столовая с панорамным остеклением, расположенная рядом с кухней с кладовой, отдельная гостиная с камином и небольшой санузел составляют дневную зону дома. Спальная зона состоит из 2 спален на первом этаже и 3 комнат на мансардном. В хозяйской спальне имеется санузел и выход на террасу. Также на первом этаже размещены постирочная и санузел. Огромное преимущество дома – прекрасное освещение всех помещений и великолепная терраса, которая является идеальным дополнением зоны отдыха. Это предложение для большой дружной семьи, которая ценит пространство, контрастные сочетания и красоту деталей.



## ТЕХНОЛОГИЯ СТРОИТЕЛЬСТВА

Фундамент: ленточный

Материал стен: керамические блоки

Перекрытие: железобетонное

Кровля: керамическая черепица

## ХАРАКТЕРИСТИКИ ПРОЕКТА

Площадь дома.....266,57 м<sup>2</sup>

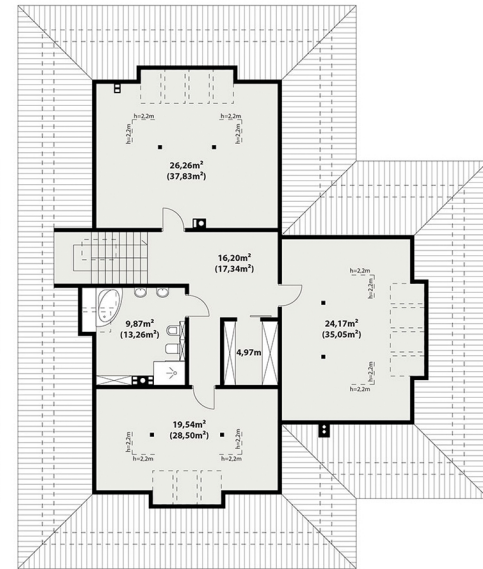
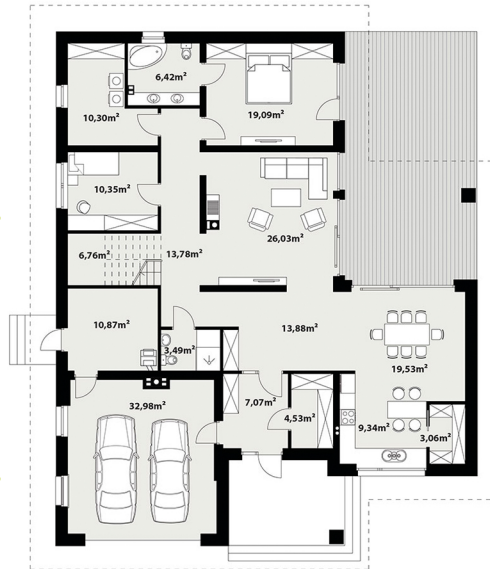
Площадь гаража.....32,98 м<sup>2</sup>

Этажность.....с мансардой

Гараж.....2 авто

Количество спален.....5

Количество санузлов.....3



ГОРЯН 2





