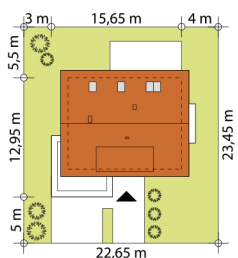
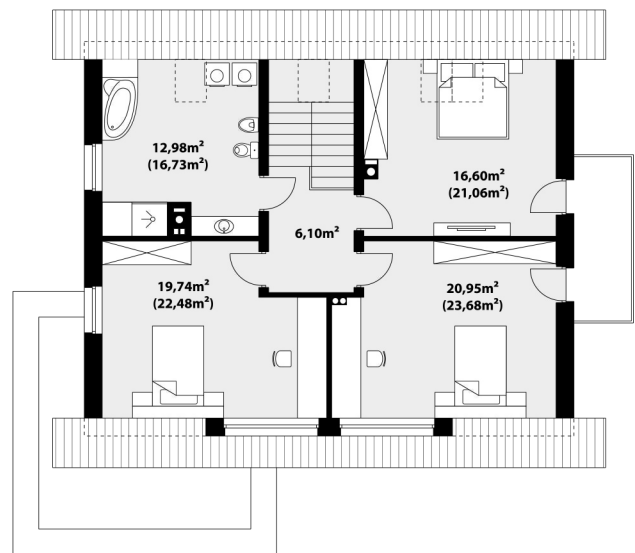
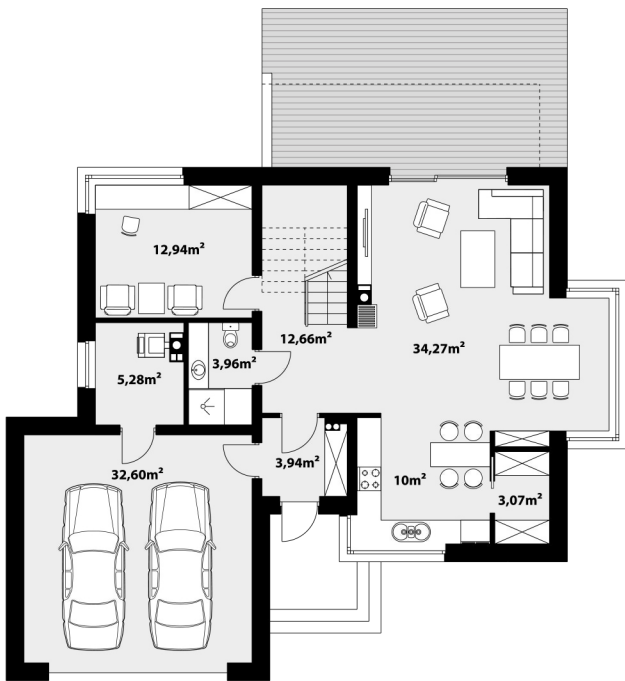


162,49 m²

ЛИМБО



Дом с мансардой для семьи из 4 – 6 человек и гаражом на 2 машины. Гостиная с камином, обеденной зоной и кухней с кладовой, составляют дневную зону. Также на первом этаже расположен кабинет, санузел и хотопочная с выходом в гараж. Второй этаж занимают 3 свободных спальни (2 с выходом на балкон) и большая ванная комната с прачечной. Несмотря на достаточно традиционную форму здания, дом выглядит оригинально и современно.



ТЕХНОЛОГИЯ СТРОИТЕЛЬСТВА

Фундамент: ленточный
 Материал стен: керамические блоки
 Перекрытие: железобетонное
 Кровля: керамическая черепица

ХАРАКТЕРИСТИКИ ПРОЕКТА

Площадь дома.....162,49 м²
 Площадь гаража.....32,60 м²
 Этажность.....с мансардой
 Гараж.....2 авто
 Количество спален.....4
 Количество санузлов.....2



