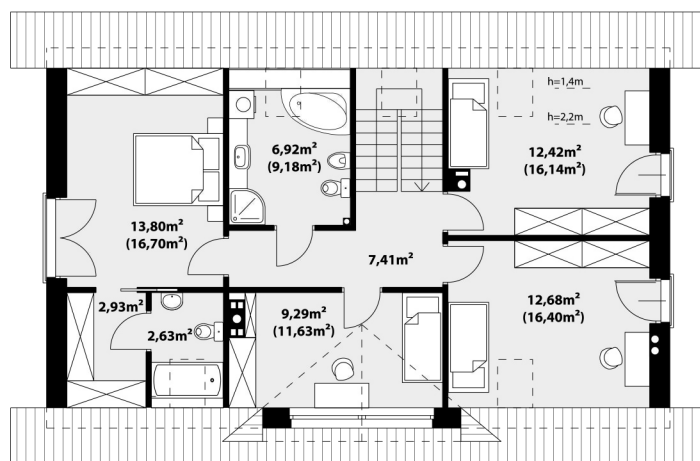
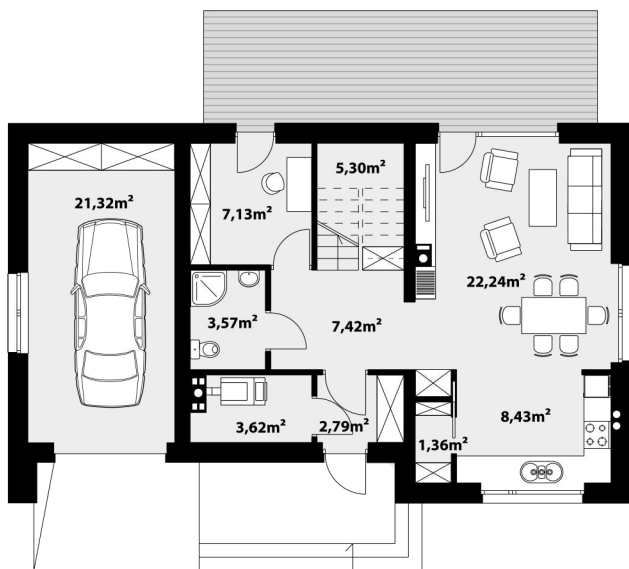




Небольшой дом с жилым мансардным этажом, гаражом на 1 автомобиль. Функциональная планировка обеспечивают комфортное проживание семьи из 4-6 человек. Дневная зона состоит из уютной гостиной с камином и кухни с кладовой. Также тут размещена жилая комната, котельная и ванная комната. Спальная зона находится на мансардном этаже, обеспечивая ежедневный комфорт и чувство уединения. Там расположены 4 спальни и большая ванная комната. В хозяйской спальне есть своя ванная комната и личная гардеробная. Этот дом впечатляет своим традиционным характером и вниманием к удобству и комфорту его обитателей.

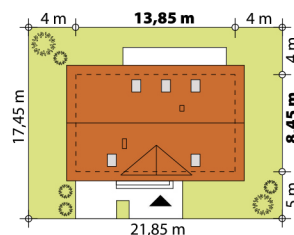


ХАРАКТЕРИСТИКИ ПРОЕКТА

- Площадь дома.....129,98 м²
- Площадь гаража.....21,32 м²
- Этажность.....с мансардой
- Гараж.....1 авто
- Количество спален.....5
- Количество санузлов.....3

ТЕХНОЛОГИЯ СТРОИТЕЛЬСТВА

- Фундамент: ленточный
- Материал стен: керамические блоки
- Перекрытие: железобетонное
- Кровля: керамическая черепица



HEMO, HEMO 2, HEMO 3

