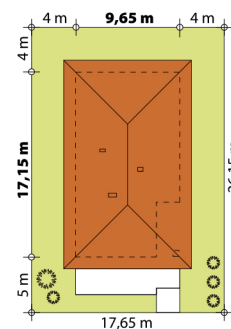
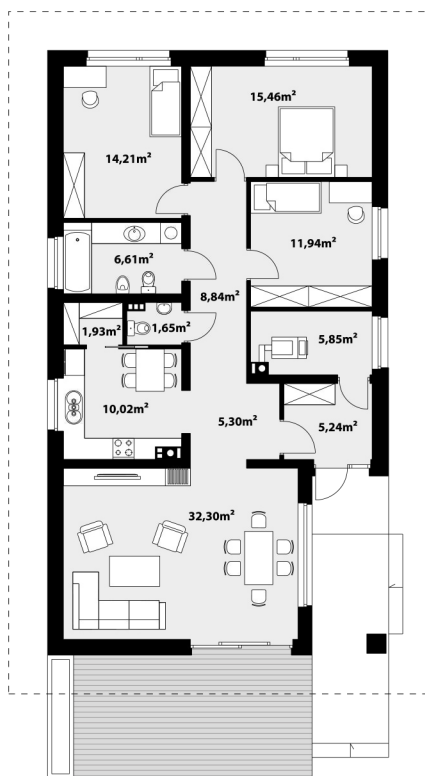


117,35 m² РИО



Уютный одноэтажный дом для семьи из 4 человек. В нем четко выделены зоны: дневная и спальная. В гостиной есть камин, обеденная зона и выход на открытую садовую террасу. К просторной кухне примыкает санузел для гостей и кладовая. Из тихого коридора можно попасть в отдельную ванную комнату и три спальни — это помещения спальной зоны. Архитектурное решение дома простое и современное, с эффектными элементами открытой террасы, входной зоны и отделки фасада деревом. Этот дом будет органично смотреться на участке с любым ландшафтным дизайном.



ТЕХНОЛОГИЯ СТРОИТЕЛЬСТВА

Фундамент: ленточный
 Материал стен: керамические блоки
 Перекрытие: железобетонное
 Кровля: керамическая черепица

ХАРАКТЕРИСТИКИ ПРОЕКТА

Площадь дома.....117,35 м²
 Этажность.....одноэтажный
 Количество спален.....3
 Количество санузлов.....2



