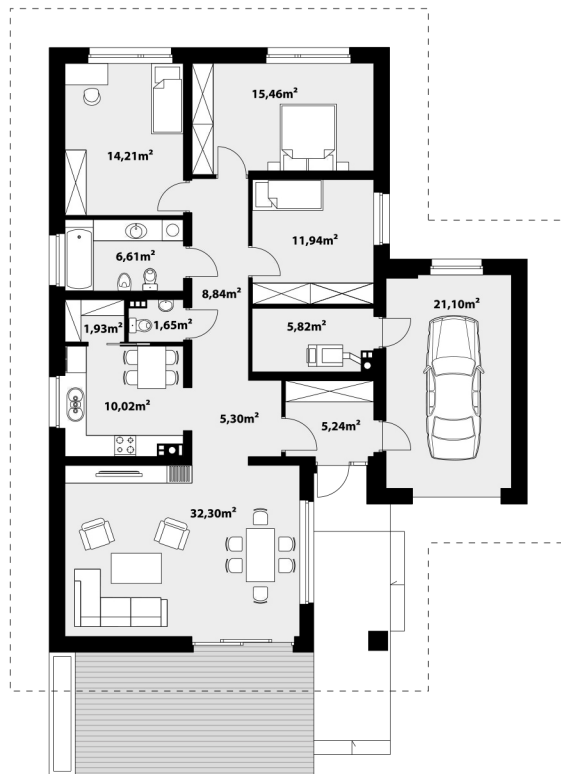
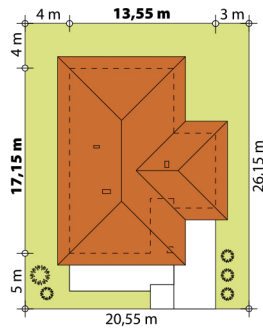




Уютный одноэтажный дом для семьи из 4 человек с гаражом на один автомобиль. В гостиной есть камин, обеденная зона и выход на открытую садовую террасу. К просторной кухне примыкает санузел для гостей и кладовая. Из коридора можно попасть в отдельную ванную комнату и три спальни — это помещения спальной зоны. Архитектурное решение дома простое и современное, с эффектными элементами открытой террасы, входной зоны и отделки фасада деревом. Этот дом будет органично смотреться на участке с любым ландшафтным дизайном.



ТЕХНОЛОГИЯ СТРОИТЕЛЬСТВА

- Фундамент: ленточный
- Материал стен: керамические блоки
- Перекрытие: железобетонное
- Кровля: керамическая черепица

ХАРАКТЕРИСТИКИ ПРОЕКТА

- Площадь дома.....119,32 м²
- Площадь гаража.....21,10 м²
- Этажность.....одноэтажный
- Гараж.....1 авто
- Количество спален.....3
- Количество санузлов.....2



