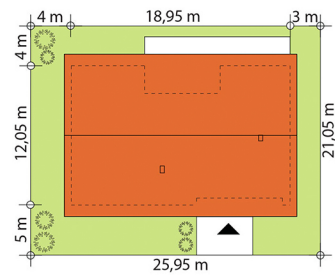




Проект ОТИС — это одноэтажный современный дом простой прямоугольной формы. Дневная зона представляет собой открытое жилое пространство с большим панорамным остеклением с видом на крытую террасу и сад. В доме имеются четыре удобные просторные спальни и два санузла. «Отис» — это один из немногих проектов с доступным выходом на террасу как из гостиной, так из столовой и кухни.



ТЕХНОЛОГИЯ СТРОИТЕЛЬСТВА

Фундамент: ленточный

Материал стен: керамические блоки

Перекрытие: железобетонное

Кровля: керамическая черепица

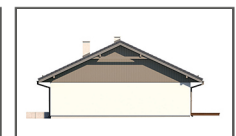
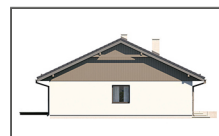
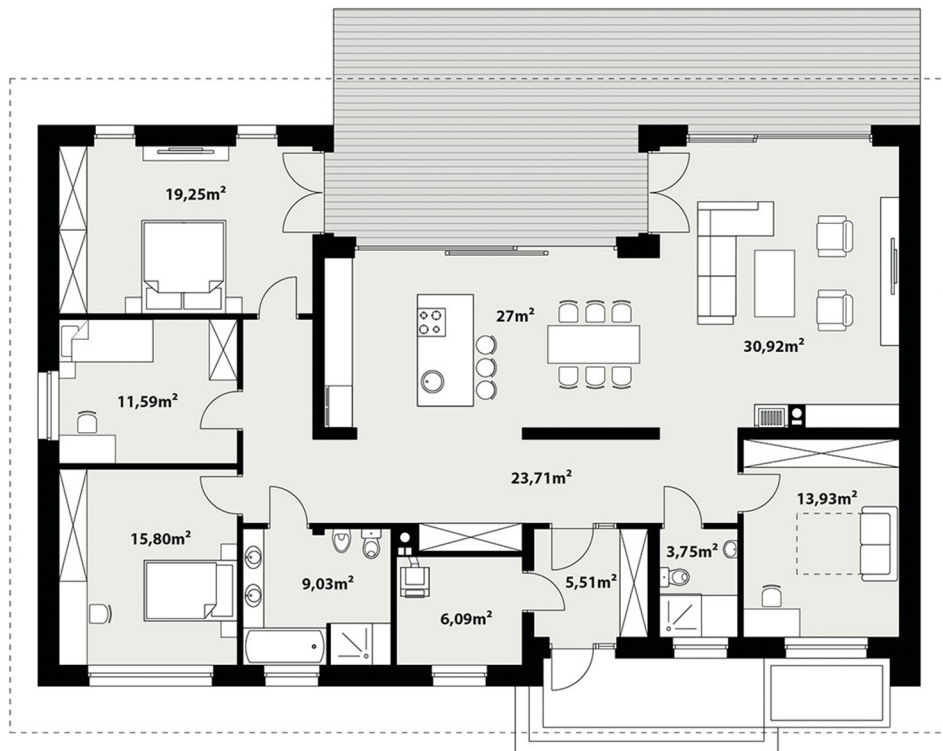
ХАРАКТЕРИСТИКИ ПРОЕКТА

Площадь дома.....166,58 м²

Этажность.....одноэтажный

Количество спален.....4

Количество санулов.....2



ОТТС





